

Link do produktu: <https://sklep-motylek.pl/meski-sweter-bawelniany-ze-stojka-na-zamek-czarny-p-3231.html>



## Opis produktu

### **KLASYCZNY I ELEGANCKI SWETER MĘSKI ZE STÓJKĄ!**

- Stylowy i wygodny męski sweter wykonany w **100% z wysokogatunkowej bawełny** to doskonały wybór na każdą porę roku.
- **Klasyczny krój** zapewnia komfort noszenia i swobodę ruchów, a staranne wykonanie gwarantuje trwałość i elegancki wygląd.
- Model wyposażony jest w **haft na piersi** oraz **praktyczną stójkę** zapinaną na zamek, co pozwala na regulację poziomu ciepła i dopasowanie do różnych stylizacji.
- **Długi rękaw** oraz **prążkowane ściągacze na mankietach i u dołu swetra** zapewniają idealne dopasowanie oraz chronią przed chłodem.

- 
- Sweter świetnie sprawdzi się zarówno w **eleganckich, jak i casualowych stylizacjach.**
  - Dostępny w kolorze **CZARNYM**
  - Skład: **100% BAWĘŁNA**
  - Kod produktu: **OMS4300-002**, producent **MORAJ**

### **SWETER STYLOWY I PRAKTYCZNY!**

To klasyczny element męskiej garderoby, który łączy funkcjonalność z nowoczesnym designem.

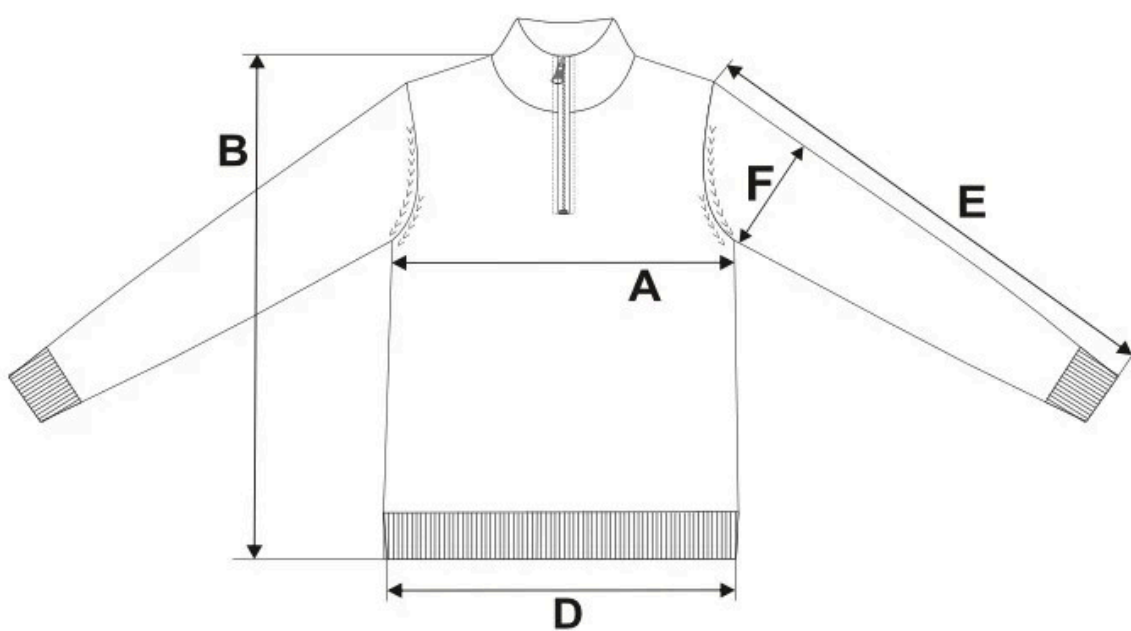
Produkt posiada dodatkowe opcje:

**Rozmiar:** M , XL , XXL , XXXL

## Tabela rozmiarów



M O R A J



	S	M	L	XL	XXL	XXXL
A	47	50	53	56	60	64
B	66	68	70	72	74	76
E	62	63	64	65	66	67
D	34	37	40	43	47	51
F	16,8	17,3	18	18,7	19,4	20,1

