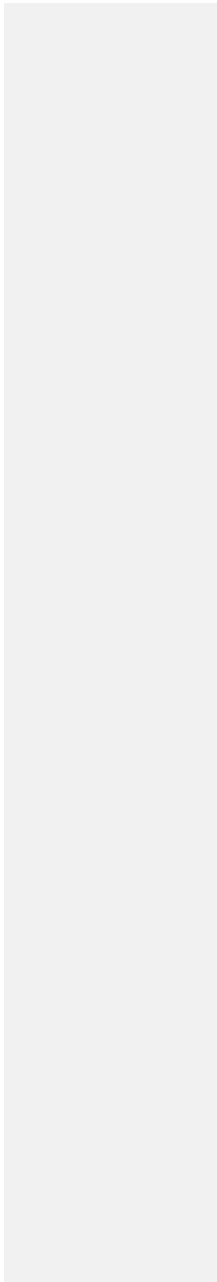

Dane aktualne na dzień: 18-04-2026 23:09

Link do produktu: <https://sklep-motylek.pl/lniana-damska-koszula-biala-zapinana-na-guziki-moraj-p-3368.html>



Opis produktu

DAMSKA LNIANA BIAŁA KOSZULA FIRMY MORAJ!

- Klasyczna damska koszula to połączenie ponadczasowego stylu i wygody.

Wykonana z przewiewnej mieszanki lnu i wiskozy, zapewnia doskonałą cyrkulację powietrza i miękkość w dotyku, dzięki czemu jest idealnym wyborem na każdą porę roku.

- **Regularny krój** subtelnie podkreśla sylwetkę, a **eleganckie guziki** z masy perłowej dodają koszuli wyrafinowanego charakteru.
- **Regulowane rękawy** pozwalają na dostosowanie stylizacji do okazji i możesz nosić je długie lub podwinięte dla bardziej swobodnego efektu.
- Świetnie sprawdzi się zarówno w zestawieniu z klasycznymi spodniami do biura, jak i w luźniejszych, casualowych stylizacjach.
- **Pranie:** Nie czyścić chemicznie, Nie suszyć w suszarce bębnowej, Nie wybielać, Prasować w temperaturze max. 30°C, Prać w 30 °C
- **Skład:** 45% wiskoza, 55% len
- Dostępny kolor: **BIAŁA**
- Kod produktu: **OKD5000-001**, producent **MORAJ**

NA ŻYWO PREZENTUJE SIĘ REWELACYJNIE!

To praktyczny element garderoby, którego nie może zabraknąć w Twojej szafie.

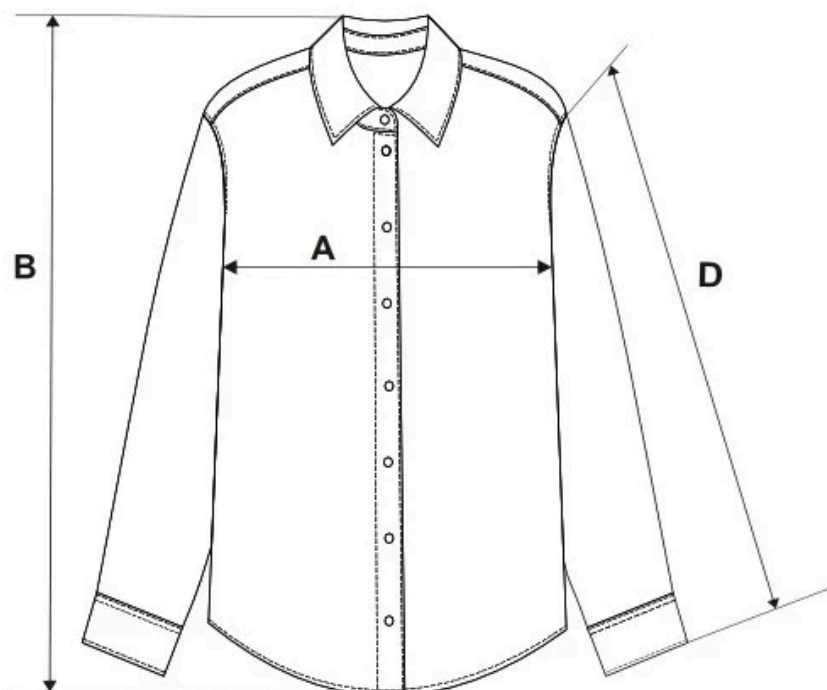
Produkt posiada dodatkowe opcje:

Rozmiar: XXXL

Tabela rozmiarów



M O R A J



	S	M	L	XL	2XL	3XL
A	51	54	57	60	63	66
B	64	66	68	70	72	74
D	61,5	62	62,5	63	63,5	64

